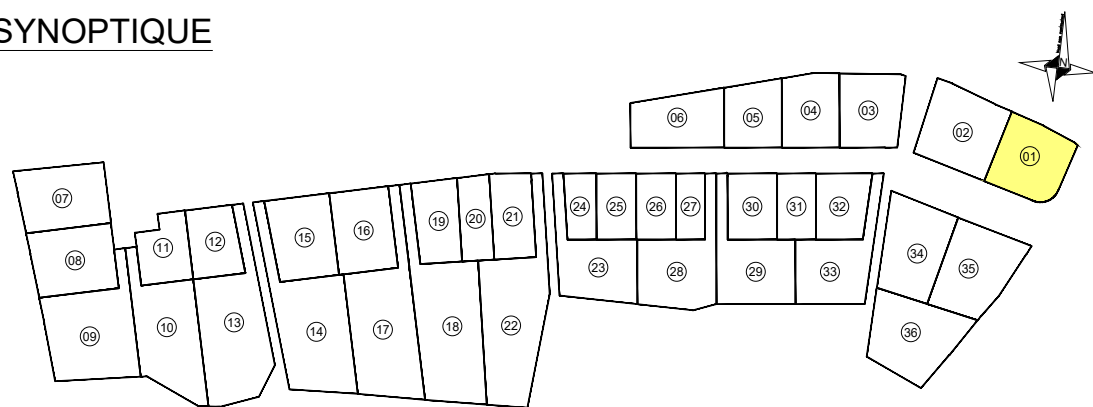


# Lotissement "LOU MAYOL"

SYNOPTIQUE



Lot n° 1  
Superficie : 500m<sup>2</sup>  
(Section C n° 465 p)

PLAN DE VENTE  
PROVISOIRE

Echelle:1/250

## LEGENDE :

- Limite de lot
- 105.00 Altitude terrain naturel avant travaux (mai 2018)
- EMPRISE CONSTRUCTIBLE EN RDC  
Hmax = 6.00 m au faîtage
- EMPRISE CONSTRUCTIBLE EN RDC  
Hmax = 6.00 m au faîtage sur 12.00m de long maximum
- Accès obligatoire au lot et stationnements privés non clos  
2 places (6.00m x 5.00m)

105.98 Altitude projet

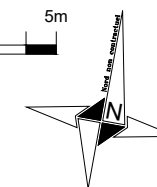
Position indicative - avant travaux :

- EU - Raccordement individuel
- TELECOM - Raccordement individuel
- AEP - Raccordement individuel
- ELEC - Raccordement individuel

Format A3 - Reproduction couleur sous réserve d'autorisation

Système altimétrique rattaché au N.G.F (par GPS)  
Système planimétrique rattaché en Lambert 93 - Zone CC43

0 5m



Candélabre en servitude dans le lot  
et accessible depuis le domaine public  
(position indicative - avant travaux)

